

940 CENTRALES

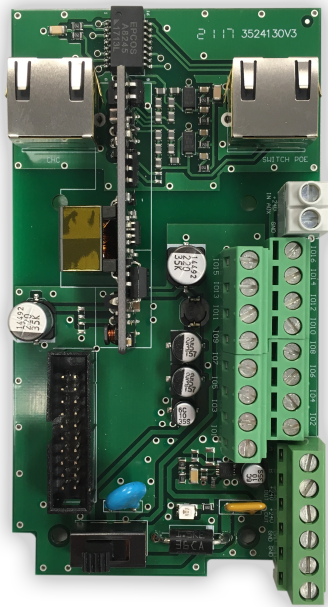
ACCESORIO POE FAMILIA CHC-2XX

Código : **9400046**

Modelo : **ACC-048**

Descripción

El accesorio de conexionado ACC-048 permite conectar los distintos periféricos con la central de habitación táctil CHC-2xx. Además, es compatible con la tecnología PoE (Power over Ethernet), permitiendo alimentar la central y los periféricos a partir del mismo cable Ethernet empleado para datos.



CÓDIGO-CODE-CODE		9400046
MODELO-MODEL-MODÈLE		ACC-048
CARACTERÍSTICAS TÉCNICAS / TECHNICAL CHARACTERISTICS / CARACTÉRISTIQUES TECHNIQUES		
Alimentación PoE POE supply Alimentation PoE	Clase 0 compatible IEEE 802.3af Class 0 IEEE 802.3af compliant Classe 0 conforme IEEE 802.3af	
Voltaje de entrada PoE PoE input voltage Voltage d'entrée PoE	36 – 57 Vdc	
Voltaje fuente de alimentación externa External power supply voltage Voltage d'alimentation externe	POE / 24VDC	
Potencia de salida Output power Puissance de sortie	12,95 W max	
Cable Ethernet Ethernet cable Câble Ethernet	Cat 5 o superior 2xRJ45 Cat 5 or higher 2xRJ45 Cat 5 ou supérieur 2xRJ45	
Temperatura de funcionamiento Operating Temperature Température de fonctionnement	5 - 55°C	