

# 967 PLACAS MODULARES SUPERIORES

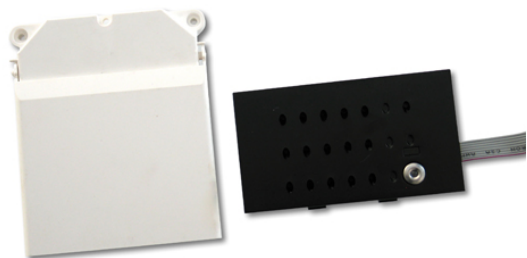
MOD.GR.FONICO 2HILOS PULS.CANCELA IBLACK

Código : **9670168**

Modelo : **MAN-501**

## Descripción

Módulo para ventana de placa de calle iBLACK de pulsadores. Contiene el grupo fónico GRF-304 y el módulo altavoz RVE-014.



## 9610048 GRF-304 Descripción

Módulo grupo fónico Sistema 2 hilos. En este sistema, el grupo fónico es un módulo a parte separado del altavoz y el micrófono, lo que permite ubicar el dispositivo en el fondo de la caja de empotrar de la placa de calle, protegiendo así la electrónica más importante del sistema. Se utiliza en placas de calle de acceso a urbanización (Exterior).

## 9770035 RVE-014 Descripción

Módulo con altavoz y micrófono para placa de calle. Cuenta con un altavoz de 8 ohm con membrana de plástico para evitar su deterioro con el paso del tiempo en condiciones de intemperie. Asimismo, la robustez del micrófono de tipo electret frente a la humedad y el calor hacen de este módulo un conjunto prácticamente indestructible.

## Placa de calle

Sistema modular de placas de calle que se compone de módulos de pulsadores en perfil continuo, los cuales incorporan una o dos ventanas para alojamiento de diferentes módulos superiores: módulo con grupo fónico, módulo con tele cámara, ...