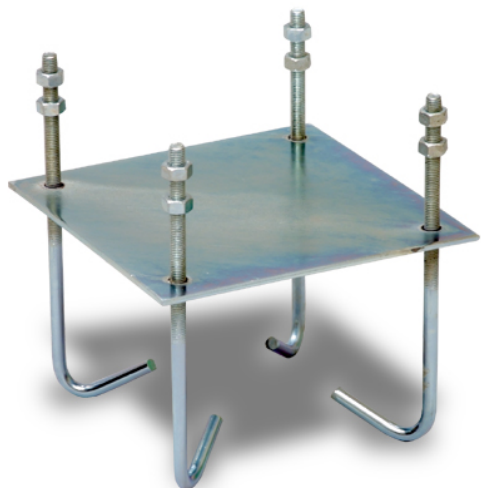


# 998 TOURELLES ET ACCESSOIRES MECHANIQUES

## BASE DE PARABOLE ENCASTRER (4X150MM)



Code : **9980018**

Modèle : **BE-201**

### Description

Bras et pied de parabole pour l'installation de paraboles jusqu'à Ø110 cm. Bases pour l'encastrer dans le béton pour l'installation du pied parabolique.

### Applications

Le bras est utilisé pour installer la parabole sur un mur, il est fixé au mur par des goujons métalliques. Le pied est utilisé pour installer la parabole en terrasses ou en cubes de béton sur les toits, il est fixé par des montants métalliques ou vissé à une base affleurante. La base est encastrée dans le béton permettant une fixation solide du pied et de la parabole.

### Caractéristiques

Le bras et le pied sont en fer zingué. Il dispose de quatre trous de fixation Ø15mm avec un empattement de 150mm. Les bases sont en fer zingué. La base a quatre fixations M12 avec double écrou pour le pied parabolique avec un empattement de 150mm.

# 9980018

# BE-201

Unités par emballage

1

Poids emballage

2,60 Kg

Dimensions emballage

280 x 200 x 200 mm