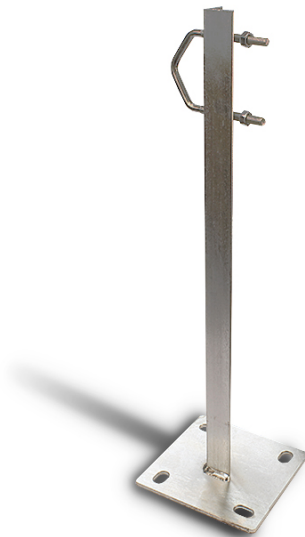


998 TOURELLES ET ACCESSOIRES MECHANIQUES

PATTE MURALE FIXATION SABOTS 500 MM



Code : **9980100**

Modèle : **GM-515**

Description

Supports pour fixer le mât à un mur, pour être fixé dans le mur lui-même ou pour être fixé au moyen de boulons métalliques. Différentes longueurs et résistances de supports.

Applications

Deux supports sont utilisés pour fixer le mât à un mur.

Caractéristiques

Fabriqué à partir de fer zingué avec un système de fixation de serrage M8.

| CODE | | 9980016 | 9980056 | 9980057 | 9980067 | 9980068 | 9980100 | 9980069 |
|-----------------------|----|------------------|------------|------------|-----------------|-------------|-------------|------------|
| MODEL | | GM-026 | GM-040 | GM-050 | GM-200 | GM-350 | GM-515 | SE-090 |
| Fixing | | Embedded | | | With lag-screws | | | |
| Lenght | mm | 285 | 300 | 480 | 200 | 300 | 500 | 165 |
| Maximum mast diameter | mm | 50 | | | | | | |
| Clamp material | | Zinc coated iron | | | | | | |
| Flange material | | Zinc coated iron | | | | | | |
| Units per packaging | | 1 | | | | | | |
| Packing weight | Kg | 0,28 | 0,43 | 1,03 | 0,51 | 0,75 | 1,23 | 0,29 |
| Packing dimensions | mm | 285x115x30 | 300x115x40 | 480x115x40 | 200x120x115 | 300x120x115 | 500x160x160 | 190x125x30 |