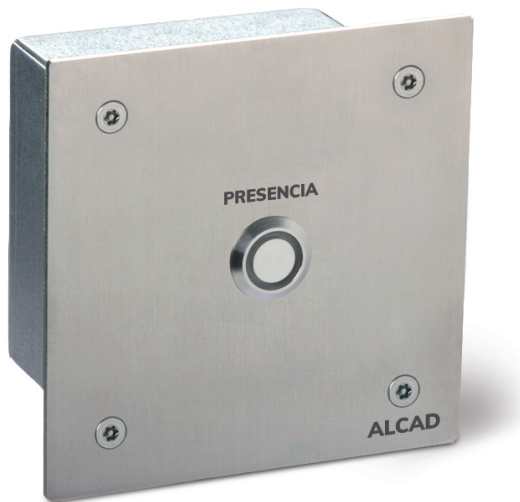


941 CAPTEURS

PRÉSENCE 1 BOUTON (ANTI-VANDALISME)



Code : **9410094**

Modèle : **LLC-630**

Description

Pièce périphérique en format antivandal avec interrupteur présence / annulation avec une Led indicatrice verte. Il permet à l'infirmière d'indiquer le début et / ou la fin de sa présence dans la pièce en activant le bouton de présence / annulation, tandis que l'une Led indicatrice verte permet d'identifier le statut de présence de l'infirmière dans la pièce. Montage encastré dans une boîte anti-vandal.

CÓDIGO-CODE-CODE		9410096	9410097	9410098	9410099
MODELO-MODEL-MODÈ		LLC-640	LLC-641	LLC-642	LLC-643
Alimentación Power supply Alimentation	Vdc	24	24	24	24
Consumo (reposo) Consumption (idle) Consommation (repos)	mA	2	2	2	2
Consumo (máximo) Consumption (maximum)	mA	15	15	15	15
Material (carcasa y botones) Material (housing & buttons) Matériel (boîtier et boutons)		Acero inoxidable Stainless steel Acier inoxydable	Acero inoxidable Stainless steel Acier inoxydable	Acero inoxidable Stainless steel Acier inoxydable	Acero inoxidable Stainless steel Acier inoxydable
Color Colour Couleur		Acero inoxidable Stainless steel Acier inoxydable	Acero inoxidable Stainless steel Acier inoxydable	Acero inoxidable Stainless steel Acier inoxydable	Acero inoxidable Stainless steel Acier inoxydable
Índice de protección Protection index Indice de protection	IP	IP65	IP65	IP65	IP65
Dimensiones Dimensions Dimensions	mm	150 x 145 x 45	150 x 145 x 45	150 x 145 x 45	150 x 145 x 45
Peso Weight Poids	gr	535	535	535	535