

# 967 PLAQUES MODULAIRES SUPERIEURES

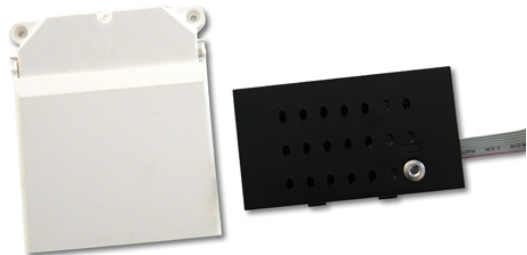
MOD.G.PHONIQ.2 FILS BOUT.PLAQ.EXT IBLACK

Code : **9670201**

Modèle : **MAN-503**

## Description

Module pour la plaque de rue IBlack à boutons-poussoirs. Il contient le groupe phonique GRF-304 et le module haut-parleur RVE-035.



## 9770120 RVE-035 Description

Module avec haut-parleur et microphone pour la plaque de rue. Il dispose d'un synthétiseur vocal en 14 langues pour le message "Porte ouverte". Il dispose également d'un haut-parleur de 8 ohms avec membrane en plastique pour éviter sa détérioration au fil du temps dans des conditions d'intempérie.

## Plaque de rue

Système modulaire de plaque de rue composé de modules de boutons poussoirs avec un profil continu et uniforme. Ces modules incorporent une ou deux fenêtres pour loger les différents modules supérieurs: module avec groupe phonique, module avec caméra, etc.