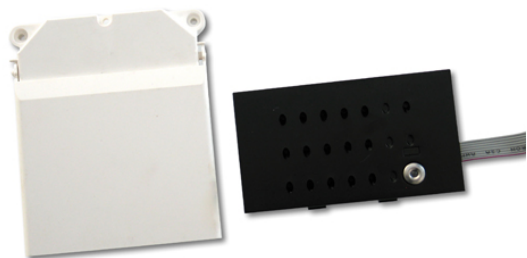


967 PLAQUES MODULAIRES SUPERIEURES

MOD.G.PHONIQ.2 FILS BOUT.PLAQ.EXT IBLACK



Code : **9670168**

Modèle : **MAN-501**

Description

Module pour la plaque de rue IBlack à boutons-poussoirs. Il contient le groupe phonique GRF-304 et le module haut-parleur RVE-014.

9610048 GRF-304 Description

Module du groupe sonore Système à 2 fils. Dans ce système, le groupe phonique est un module séparé du haut-parleur et du microphone, ce qui permet de positionner l'appareil au fond de la boîte à encasturer de la plaque de rue, protégeant ainsi l'électronique la plus importante du système. Il est utilisé dans les panneaux d'accès à l'urbanisation. (Extérieur).

9770035 RVE-014 Description

Module avec haut-parleur et microphone pour la plaque de rue. Il dispose d'un haut-parleur de 8 ohms avec membrane en plastique pour éviter sa détérioration au fil du temps dans des conditions d'intempérie. De plus, la robustesse du microphone de type électret contre l'humidité et la chaleur fait de ce module un ensemble pratiquement indestructible.

Plaque de rue

Système modulaire de plaque de rue composé de modules de boutons-poussoirs avec un profil continu et uniforme. Ces modules incorporent une ou deux fenêtres pour loger les différents modules supérieurs: module avec groupe phonique, module avec caméra, etc.