

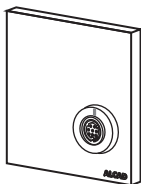


LLC-209-201-202-203-204-205



BASES DE LLAMADA DE PARED
WALL CALL UNITS
UNITÉS D'APPEL MURAL

9410092 LLC-209



BASE CON CONECTOR
WALL CALL UNIT WITH CONNECTOR
UNITÉ D'APPEL AVEC CONNECTEUR

9410088 LLC-201



BASE CON PULSADOR LLAMADA Y CONECTOR
WALL CALL UNIT WITH CALL BUTTON &
CONNECTOR
UNITÉ D'APPEL AVEC BOUTON D'APPEL ET
CONNECTEUR

9410089 LLC-202



**BASE CON PULSADOR LLAMADA, PRESENCIA
Y CONECTOR**
WALL CALL UNIT WITH CALL BUTTON,
PRESENCE & CONNECTOR
UNITÉ D'APPEL AVEC BOUTON D'APPEL,
PRÉSENCE ET CONNECTEUR

9410090 LLC-203



**BASE CON PULSADOR LLAMADA,
PRESENCIA, CÓDIGO AZUL Y CONECTOR**
WALL CALL UNIT WITH CALL BUTTON,
PRESENCE, BLUE CODE & CONNECTOR
UNITÉ D'APPEL AVEC BOUTON D'APPEL,
PRÉSENCE, CODE BLEU ET CONNECTEUR

9410091 LLC-204



**BASE CON PULSADOR LLAMADA, PRESENCIA 1,
PRESENCIA 2 Y CONECTOR**
WALL CALL UNIT WITH CALL BUTTON,
PRESENCE 1, PRESENCE 2 & CONNECTOR
UNITÉ D'APPEL AVEC BOUTON D'APPEL,
PRÉSENCE 1, PRÉSENCE 2 ET CONNECTEUR

9410084 LLC-205



**BASE CON PULSADOR LLAMADA,
CANCELACIÓN Y CONECTOR**
WALL CALL UNIT WITH CALL BUTTON,
CANCELLATION & CONNECTOR
UNITÉ D'APPEL AVEC BOUTON D'APPEL,
ANNULATION ET CONNECTEUR

CARACTERÍSTICAS TÉCNICAS

SPECIFICATIONS

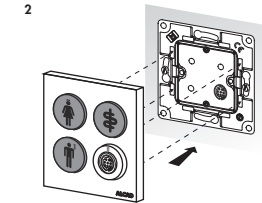
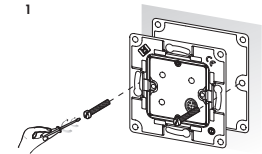
SPÉCIFICATIONS

INSTRUCCIONES DE MONTAJE

ASSEMBLY INSTRUCTIONS

INSTRUCTIONS DE MONTAGE

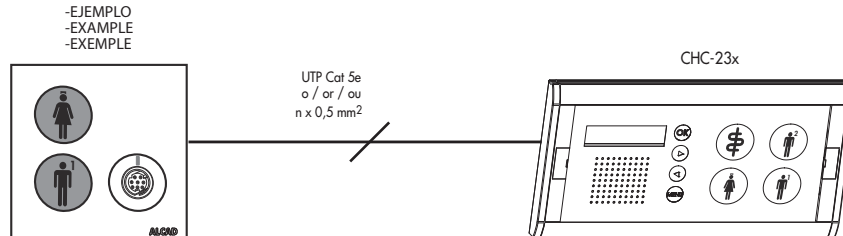
CÓDIGO-CODE-CODE	9410092	9410088	9410089	9410090	9410091	9410084
MODELO-MODEL-MOÛLE	ILC-209	ILC-201	ILC-202	ILC-203	ILC-204	ILC-205
Alimentación Power supply Alimentation	Vdc	24	24	24	24	24
Consumo (reposo) Consumption (idle) Consummation (repos)	mA	0	2,5	5	7,5	2,5
Consumo (máximo) Consumption (maximum) Consummation (maximum)	mA	0	10	20	30	10
Plástico (carcasa/botones) Plastic (housing/buttons) Plastique (boîtier/boutons)	ABS / Policarbonato ABS / Polycarbonate ABS / Polycarbonate	ABS / Policarbonato ABS / Polycarbonate ABS / Polycarbonate	ABS / Policarbonato ABS / Polycarbonate ABS / Polycarbonate	ABS / Policarbonato ABS / Polycarbonate ABS / Polycarbonate	ABS / Policarbonato ABS / Polycarbonate ABS / Polycarbonate	ABS / Policarbonato ABS / Polycarbonate ABS / Polycarbonate
Color Colour Couleur	Blanco White Blanc	Blanco White Blanc	Blanco White Blanc	Blanco White Blanc	Blanco White Blanc	Blanco White Blanc
Índice de protección Protection index Indice de protection	IP	IP42	IP42	IP42	IP42	IP42
Dimensiones Dimensions Dimensions	mm	80x80x30	80x80x30	80x80x30	80x80x30	80x80x30
Peso Weight Poids	gr	80	80	80	80	80



ESQUEMA DE CABLEADO

WIRING DIAGRAM

DIAGRAMME DE CÂBLAGE



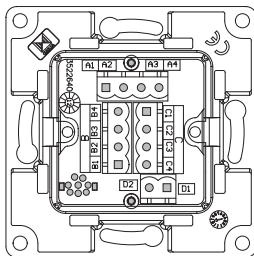
-La central de habitación podría ser otro modelo.
-The room post could be another model.
-La poste de chambre pourrait être un autre modèle.

*Consultar MANAGER para ver el número de borna correspondiente.
*Check MANAGER to see the corresponding terminal number.
*Consulter le MANAGER pour voir le numéro de chaque borne.

TABLAS DE CONEXIONADO
CONNECTION BOARDS
TABLES DE CONNEXIONS

LLC-209

LLC-201



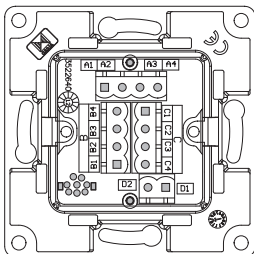
LLC-209	ES	EN	FR	I/O*
A1	—	—	—	
A2	—	—	—	
A3	GND	GND	Masse	
A4	Alimentación 24 V	Power supply 24 V	Alimentation 24V	
B1	Luz 2 +/-	Light 2 +/-	Lumière 2 +/-	
B2	Luz 2 +/-	Light 2 +/-	Lumière 2 +/-	
B3	Luz 1 +/-	Light 1 +/-	Lumière 1 +/-	
B4	Luz 1 +/-	Light 1 +/-	Lumière 1 +/-	
C1	—	—	—	
C2	—	—	—	
C3	—	—	—	
C4	—	—	—	
D1	Luz roja pera	Handset red light	LED rouge poire	Output
D2	Pulsador de pera	Handset push button	Poire d'appel	Input

LLC-201	ES	EN	FR	I/O*
A1	Luz roja	Red light	Lumière rouge	Output
A2	Pulsador de llamada	Call button	Bouton d'appel	Input
A3	GND	GND	Masse	
A4	Alimentación 24 V	Power supply 24 V	Alimentation 24V	
B1	Luz 2 +/-	Light 2 +/-	Lumière 2 +/-	
B2	Luz 2 +/-	Light 2 +/-	Lumière 2 +/-	
B3	Luz 1 +/-	Light 1 +/-	Lumière 1 +/-	
B4	Luz 1 +/-	Light 1 +/-	Lumière 1 +/-	
C1	—	—	—	
C2	—	—	—	
C3	—	—	—	
C4	—	—	—	
D1	Luz roja pera	Handset red light	LED rouge poire	Output
D2	Pulsador de pera	Handset push button	Poire d'appel	Input

TABLAS DE CONEXIONADO
CONNECTION BOARDS
TABLES DE CONNEXIONS

LLC-202

LLC-203



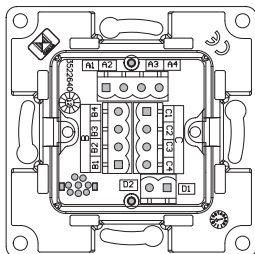
LLC-202	ES	EN	FR	I/O*
A1	Luz roja	Red light	Lumière rouge	Output
A2	Pulsador de llamada	Call button	Bouton d'appel	Input
A3	GND	GND	Masse	
A4	Alimentación 24 V	Power supply 24 V	Alimentation 24V	
B1	Luz 2 +/-	Light 2 +/-	Lumière 2 +/-	
B2	Luz 2 +/-	Light 2 +/-	Lumière 2 +/-	
B3	Luz 1 +/-	Light 1 +/-	Lumière 1 +/-	
B4	Luz 1 +/-	Light 1 +/-	Lumière 1 +/-	
C1	—	—	—	
C2	—	—	—	
C3	Luz verde	Green light	Lumière verte	Output
C4	Pulsador presencia	Prececnce button	Bouton de présence	Input
D1	Luz roja pera	Handset red light	LED rouge poire	Output
D2	Pulsador de pera	Handset push button	Poire d'appel	Input

LLC-203	ES	EN	FR	I/O*
A1	Luz roja	Red light	Lumière rouge	Output
A2	Pulsador de llamada	Call button	Bouton d'appel	Input
A3	GND	GND	Masse	
A4	Alimentación 24 V	Power supply 24 V	Alimentation 24V	
B1	Luz 2 +/-	Light 2 +/-	Lumière 2 +/-	
B2	Luz 2 +/-	Light 2 +/-	Lumière 2 +/-	
B3	Luz 1 +/-	Light 1 +/-	Lumière 1 +/-	
B4	Luz 1 +/-	Light 1 +/-	Lumière 1 +/-	
C1	Luz código azul	Blue code light	Lumière code bleu	Output
C2	Pulsador código azul	Blue code button	Code bouton bleu	Input
C3	Luz verde	Green light	lumière verte	Output
C4	Pulsador presencia	Prececnce button	Bouton de présence	Input
D1	Luz roja pera	Handset red light	LED rouge poire	Output
D2	Pulsador de pera	Handset push button	Poire d'appel	Input

TABLAS DE CONEXIONADO
CONNECTION BOARDS
TABLES DE CONNEXIONS

LLC-204

LLC-205



LLC-204	ES	EN	FR	I/O*
A1	Luz roja	Red light	Lumière rouge	Output
A2	Pulsador de llamada	Call button	Bouton d'appel	Input
A3	GND	GND	Masse	
A4	Alimentación 24 V	Power supply 24 V	Alimentation 24V	
B1	Luz 2 +/-	Light 2 +/-	Lumière 2 +/-	
B2	Luz 2 +/-	Light 2 +/-	Lumière 2 +/-	
B3	Luz 1 +/-	Light 1 +/-	Lumière 1 +/-	
B4	Luz 1 +/-	Light 1 +/-	Lumière 1 +/-	
C1	Luz código amarillo	Yellow code light	Lumière code jaune	Output
C2	Pulsador código amarillo	Yellow code button	Code bouton jaune	Input
C3	Luz verde	Green light	Lumière verte	Output
C4	Pulsador presencia	Precece button	Bouton de présence	Input
D1	Luz roja pera	Handset red light	LED rouge poire	Output
D2	Pulsador de pera	Handset push button	Poire d'appel	Input

LLC-205	ES	EN	FR	I/O*
A1	Luz roja	Red light	Lumière rouge	Output
A2	Pulsador de llamada	Call button	Bouton d'appel	Input
A3	GND	GND	Masse	
A4	Alimentación 24 V	Power supply 24 V	Alimentation 24V	
B1	Luz 2 +/-	Light 2 +/-	Lumière 2 +/-	
B2	Luz 2 +/-	Light 2 +/-	Lumière 2 +/-	
B3	Luz 1 +/-	Light 1 +/-	Lumière 1 +/-	
B4	Luz 1 +/-	Light 1 +/-	Lumière 1 +/-	
C1	—	—	—	
C2	—	—	—	
C3	—	—	—	
C4	Pulsador cancelación	Cancellation button	Bouton d'annulation	Input
D1	Luz roja pera	Handset red light	LED rouge poire	Output
D2	Pulsador de pera	Handset push button	Poire d'appel	Input



LLC-209-201-202-203-204-205

Instrucciones de seguridad

No exponga el equipo a goteo o proyecciones de agua. No sitúe objetos llenos de líquido, como vasos, sobre el equipo. No sitúe fuentes de llama desnuda, tales como velas encendidas, sobre el equipo. No cubra las aberturas de ventilación del equipo con objetos, tales como periódicos, cortinas, etc. Instale el equipo dejando un espacio libre alrededor para disponer de una ventilación suficiente. Instale el equipo de modo que la clavija de red de alimentación o el conector del equipo sean fácilmente accesibles.

Safety Instructions

Do not place the equipment where water can drip or splash onto it. Do not place objects containing liquid, such as glasses, on the equipment. Do not place sources of naked flame, such as burning candles, on the equipment. Do not block the ventilation slots of the equipment with objects such as newspapers, curtains, etc. When installing the equipment, leave some free space around it to provide adequate ventilation. Install the equipment in such a way that the mains supply plug or the connector of the equipment can be easily reached.

Consignes de sécurité

N'exposez pas l'équipement à des projections ou gouttes d'eau. Ne posez pas d'objets contenant du liquide, tels que des verres, sur l'équipement. Ne mettez pas de source de flamme, comme des bougies, sur l'équipement. Ne bouchez pas les ouvertures de ventilation de l'équipement avec des objets comme des journaux, des rideaux, etc. Installez l'équipement en laissant un espace libre tout autour de lui afin de permettre une ventilation suffisante. Installez l'équipement de telle sorte que la prise d'alimentation d'électricité ou le connecteur de l'équipement soit facilement accessible.



INFORMATION OF CONFORMITY

Por la presente, ALCAD Electronics, S.L. declara que los productos con marcado CE incluidos en este documento disponen de una declaración UE de conformidad. La declaración UE de conformidad está disponible en www.alcad.net, buscando los productos con la casilla Buscador.

Hereby, ALCAD Electronics, S.L. declares that the products with CE marking included in this document have an EU declaration of conformity. The EU declaration of conformity is available on www.alcad.net, searching the products with the Search box.

Le soussigné, ALCAD Electronics, S.L. déclare que les produits avec marquage CE compris dans ce document ont une déclaration UE de conformité. La déclaration UE de conformité est disponible sur www.alcad.net, en recherchant les produits avec le champ de Recherche.



Irún (SPAIN), 18 Jan 2017

Xabier Isasa
General Manager

Especificaciones sujetas a modificación sin previo aviso
Specifications subject to modifications without prior notice
Les spécifications sont soumises à de possible modifications sans avis préalable



ALCAD Electronics, S.L.
Tel. 943 63 96 60
Fax 943 63 92 66
Int. Tel. +34 - 943 63 96 60
info@alcad.net
Apdo. 455 - Pol. Ind. Arreche-Ugalde,1
20305 IRUN - Spain
www.alcad.net

FRANCE - Hendaye
Tel. +34 - 943 63 96 60
CZECH REPUBLIC - Ostrava
Tel. +420 546 427 059
UNITED ARAB EMIRATES - Dubai
Tel. +971 4 214 61 40
TURKEY - Istanbul
Tel. +90 212 295 97 00



ISO 9001

